



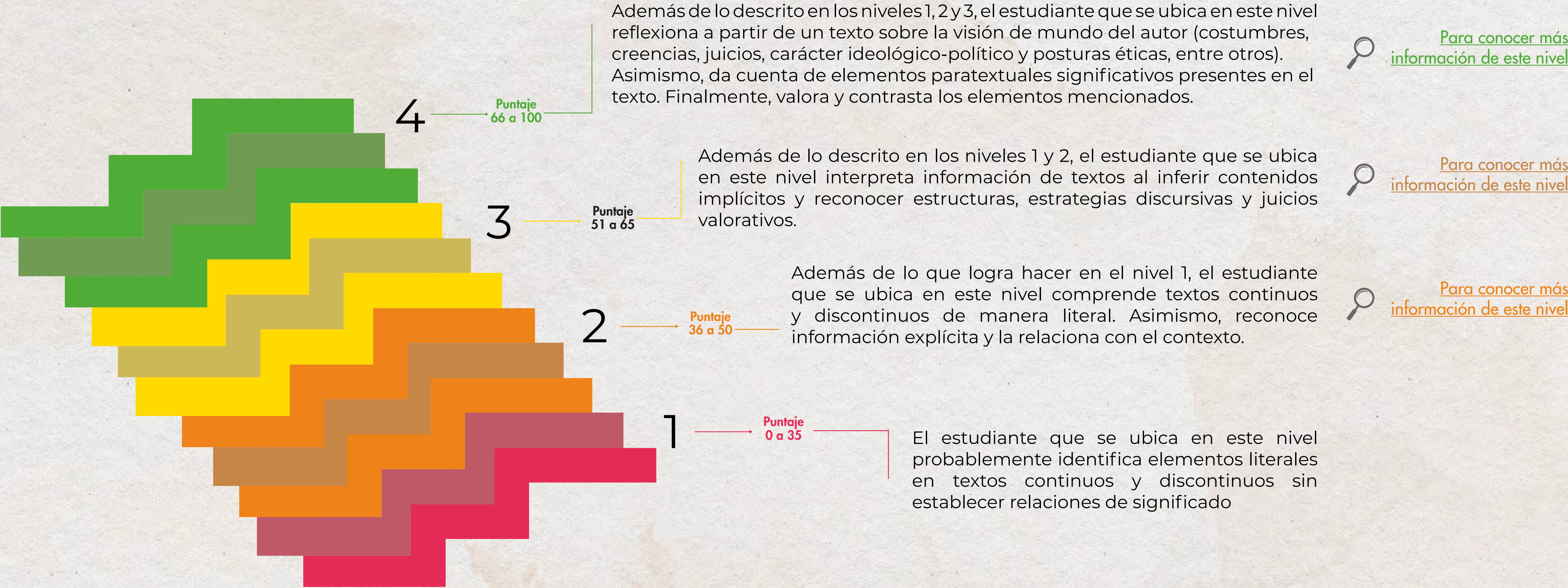
# Niveles de desempeño

---

Prueba de Lectura Crítica



# Saber 11.º Niveles de desempeño Prueba de Lectura Crítica





# Saber 11.º Niveles de desempeño

## Prueba de Lectura Crítica



Clic para ver otro nivel



- 4
- 3
- 2

Puntaje  
66 a 100

Puntaje  
51 a 65

Puntaje  
36 a 50

Puntaje  
0 a 35

2

El **evaluado** que se ubica en el nivel 2, además de lo descrito en la **página principal** sobre este nivel, demuestra que:

- Identifica información local del texto.
- Identifica la estructura de textos continuos y discontinuos.
- Identifica relaciones básicas entre componentes del texto.
- Identifica fenómenos semánticos básicos: sinónimos y antónimos.
- Reconoce el sentido local y global del texto.
- Identifica intenciones comunicativas explícitas.
- Identifica relaciones básicas: contraste, similitud y complementación entre textos presentes.



MINISTERIO DE EDUCACIÓN  
NACIONAL



Ir a página principal



# Saber 11.º Niveles de desempeño

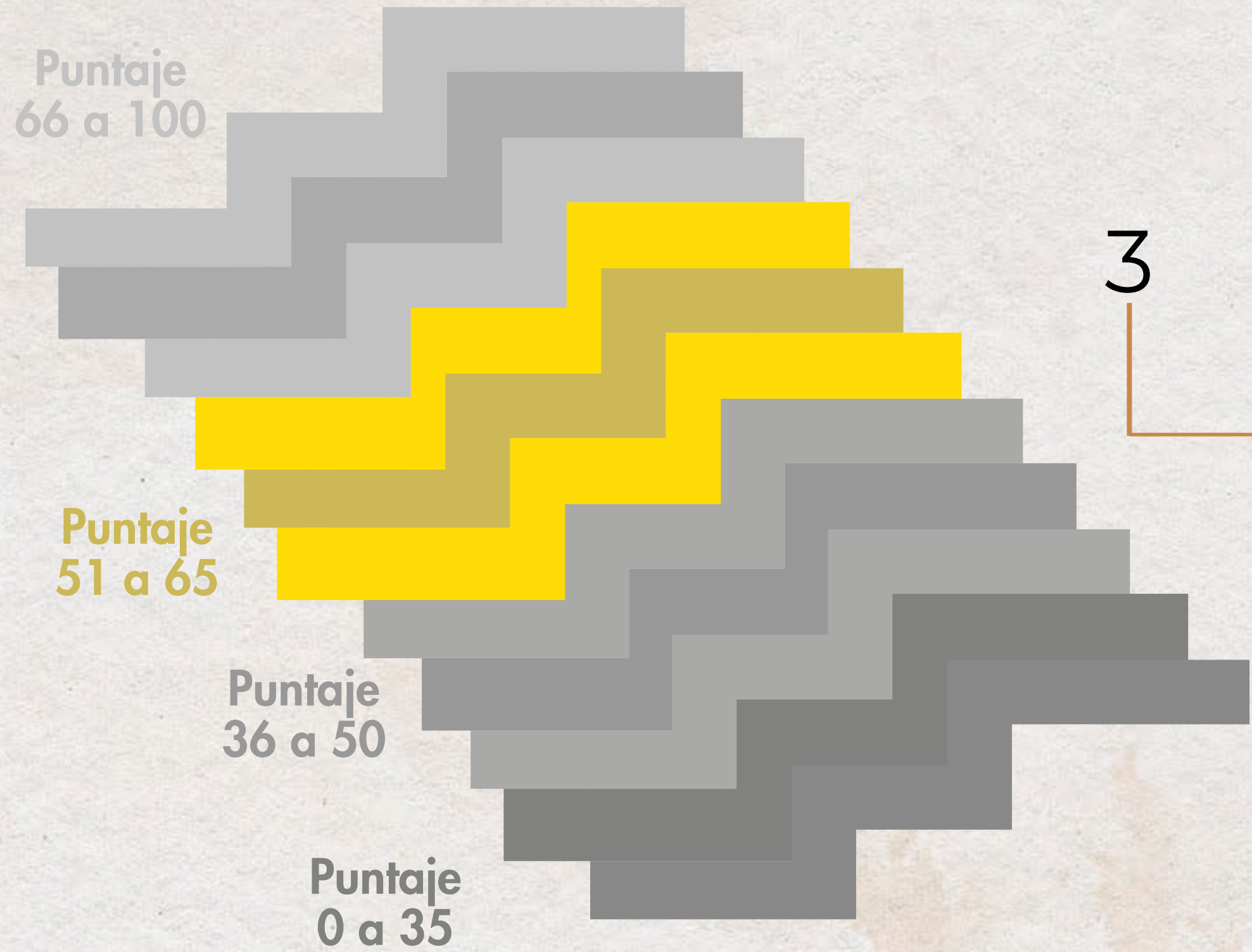
## Prueba de Lectura Crítica



Clic para ver otro nivel



- 4
- 3
- 2



El **evaluado** que se ubica en el nivel 3, además de lo descrito en la **página principal** sobre este nivel, demuestra que:

- Jerarquiza la información presente en un texto.
- Infiere información implícita en textos continuos y discontinuos.
- Establece relaciones intertextuales: definición, causa-efecto, oposición y antecedente-consecuente, entre textos presentes.
- Relaciona marcadores textuales en la interpretación de textos.
- Reconoce la intención comunicativa del texto.
- Reconoce la función de figuras literarias.
- Identifica el uso del lenguaje en contexto.
- Analiza y sintetiza la información contenida en un texto.
- Identifica la estructura sintáctica en textos discontinuos.
- Establece la validez de argumentos en un texto.



MINISTERIO DE EDUCACIÓN NACIONAL



Ir a página principal



# Saber 11.º Niveles de desempeño

## Prueba de Lectura Crítica

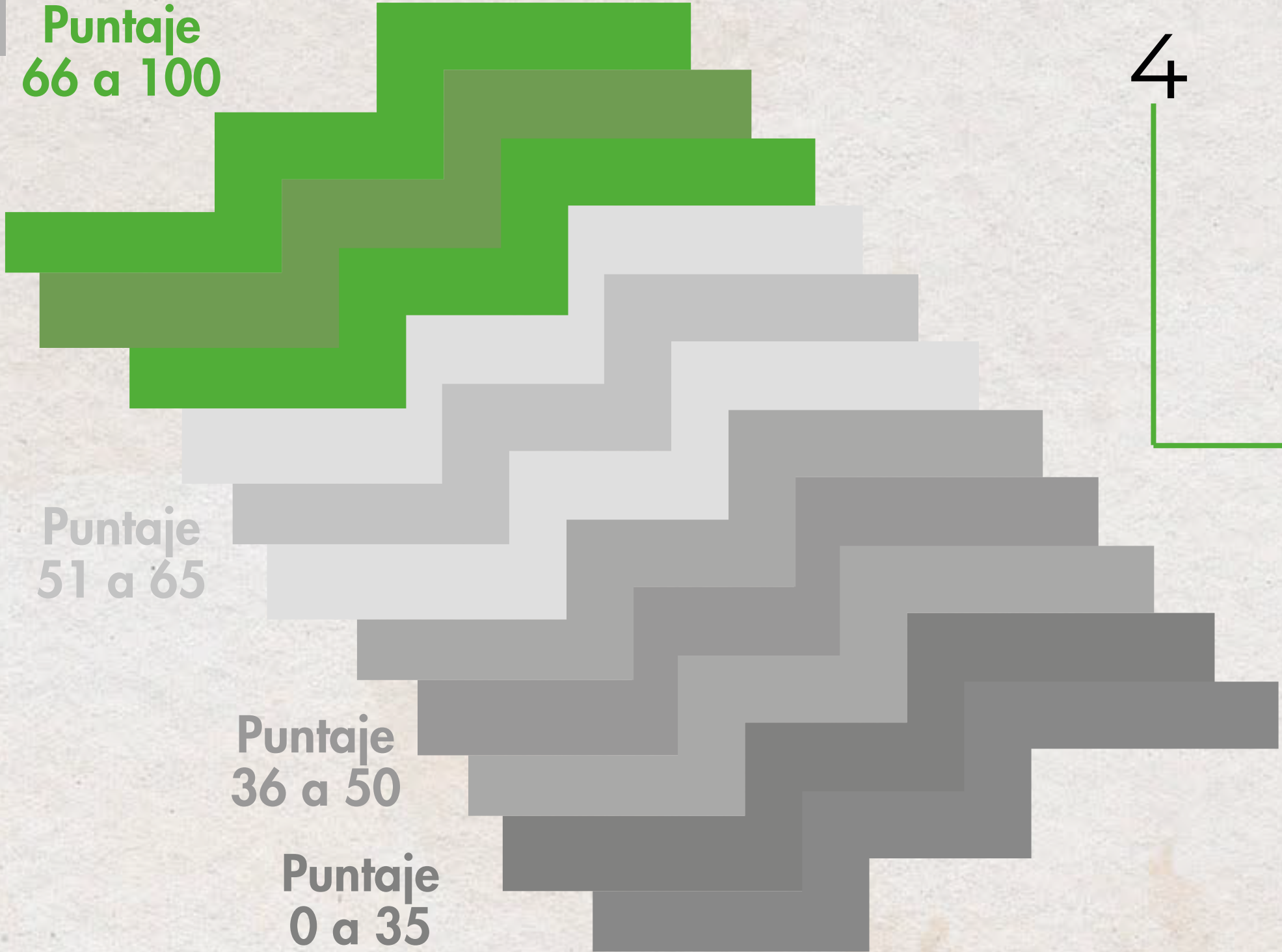


Clic para ver otro nivel



- 4
- 3
- 2

Puntaje  
66 a 100



4

El **evaluado** que se ubica en el nivel 2, además de lo descrito en la **página principal** sobre este nivel, demuestra que:

- Propone soluciones a problemas de interpretación que subyacen en un texto.
- Evalúa contenidos, estrategias discursivas y argumentativas presentes en un texto.
- Relaciona información de dos o más textos o fragmentos de texto para llegar a una conclusión.
- Aplica conceptos de análisis literario para caracterizar diferentes elementos en un texto.
- Reconoce los contextos como elementos importantes en la valoración de un texto.
- Selecciona elementos locales y construye argumentos que sustentan una tesis con base en textos relacionados.
- Asume una postura crítica frente a los planteamientos de un texto.
- Plantea hipótesis de lectura a partir de las ideas presentes en un texto.



MINISTERIO DE EDUCACIÓN  
NACIONAL



Ir a página principal